

古い家だけど、
長年暮らしてきたから
愛着がある…

How to renovate a house

古民家を
おしゃれに改築したい!

丈夫な構造を活かして、

お家の若返り



Point

築31年のお家を、しっかりした
構造はそのままに全面改築!
安心・安全、さらに快適さをプラスした、
大胆リノベーションです!

リノベーション 完成見学会

3/25・26

10:00 ▶ 17:00

土 日



駐車場は近隣にご覧いただけますので、現地にてご案内いたします。

Before

改築前



リノベーション後のお家を、現場でチェック!

- 中古物件を買ったので、リノベーションに興味がある!
- 増改築やリフォームを検討している!
- リフォームか建て替えか迷っている…
- 新築を買うか中古物件を買うか迷っている…
- リフォームしたいけど、なにをすればいいか…
- 実際にリノベーションしたお家を見たい!

リノベーションのお家を
体感できるチャンスです!
ぜひご来場ください!



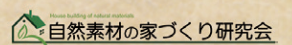
幸せの家づくり専門店
株式会社 Sweet Home

059-279-2225

http://sweethome-mie.jp

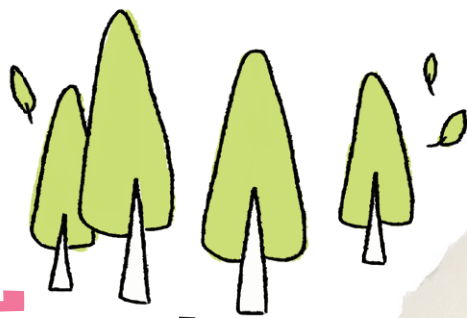
三重県知事許可(一般-25)第15813号
津市 スイートホーム

本社:〒514-0006三重県津市広明町60番地 営業所:〒514-2114三重県津市美里町南長野1388-2



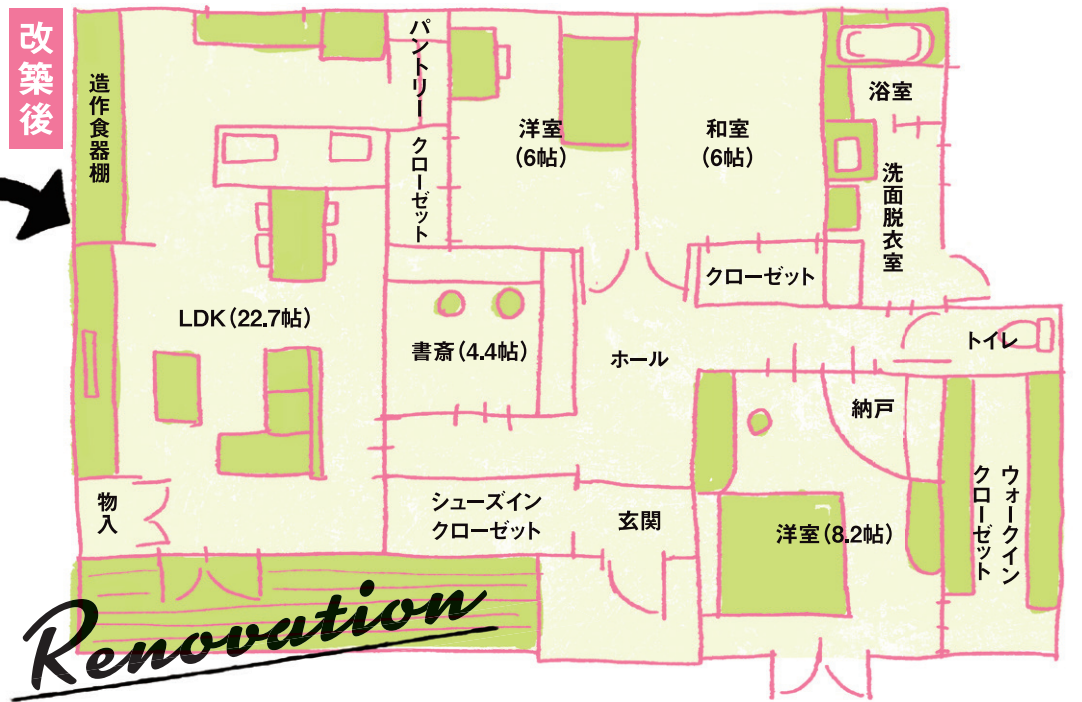
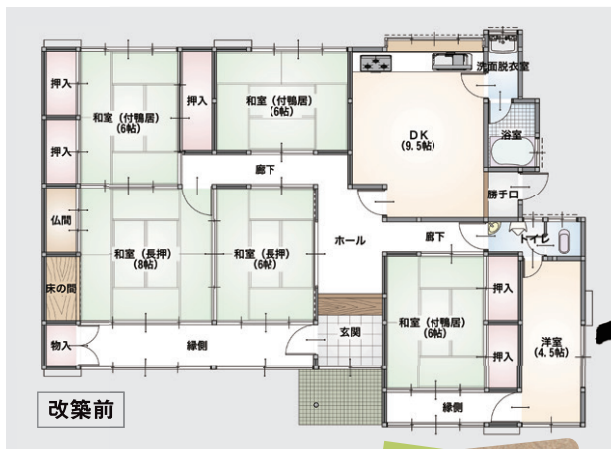
無垢材が香る/

自然素材の家に



高気密で高断熱!
「魔法瓶」の
ようなお家!

リノベーション!



Check Point

輸入のトリプルガラスサッシで、
お家の断熱性能をさらにアップ!

お家を31年間支えていた丸太を、
生まれ変わったリビングダイニングの
りっぱな梁として再利用!

キッズスペースをご用意!

おさま連れの方も、
ゆっくり見学いただけます。

小さなおさま連れでもゆっくりご覧いただけますように、キッズスペースをご用意しております。絵本、ぬり絵に折り紙など、小さなおさまでもスタッフがいっしょに遊んでいますので、どうぞご安心ください。



参加特典
お越し
いただいた方に
プレゼント



家づくりで知っておくべきポイント満載!

自然素材でお家を建てたいと考えている方、必読です!

アニマル
キッチン
スポンジ



台所用
スポンジ

かわいくて機能的なスポンジです!

代表者挨拶



一級建築士 山崎 誠二

初めてマイホームを建てられる方、一体何から始めればいいのか分からない。それこそ何が分からないのか分からない...そんなことありませんか? そんなときは実際に構造見学会や完成見学会に行き、ご自分の目で見て肌で感じて分からないことを聞いてみてください。きっとお客様の疑問や不安が解消し、さらにはお客様の理想のマイホームのカタチが見えてくることでしょう。最終的に弊社に決めていただかなくても結構です。ただ私たちとお話をすればこれから考えていくお家づくりに関する知識は確実に増えます。理想のお家を手に入れるために私たちに少しお時間をいただけませんか? その代わりにお客様に売り込みをしないことをお約束します。

ご安心ください! しつこい営業はいたしません!

Sweet Home で建てていただいたお客様は100%現場をご覧いただいています。実際に建った住まいをその目で見ていただかないと、私たちが建築はしません!! 私たちが考える住まいは、モノではなく、家族の暮らしや想いが詰まった器だからです。ですから、五感で味わって共通の体験をしていただいてから、お客様の住まいづくりはスタートします。今回はたった2日間しかお見せできないのが残念ですが、一生にそう何度もない住まいづくりを大きく左右するかもしれないイベントです。体感するだけだったら無料ですから、ぜひこの機会に「家づくりの構造」に触れてみてください。では、いつも通り最後にお約束です。お約束のないお電話や訪問は一切行いませんので、安心してご参加ください。見学も自由にご覧いただけるスタイルをとっております。説明が欲しいな~と思われたら、いつでもお気軽にお声をおかけください。



幸せの家づくり専門店

株式会社

Sweet Home

スイートホーム

059-279-2225

本社:〒514-0006三重県津市広明町60番地

http://sweethome-mie.jp

E-mail:yamazaki@sweethome-mie.jp

三重県知事許可(一般-25)第15813号

津市 スイートホーム

営業所:〒514-2114三重県津市美里町南長野1388-2

